

停電前に実施お願いします

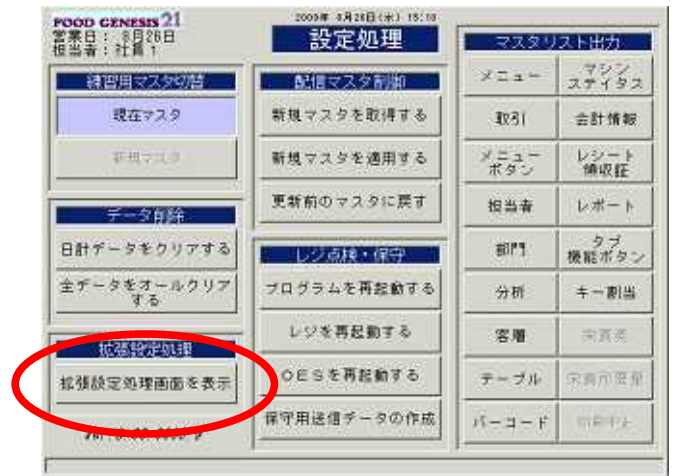
各機器の電源を切ります。

- ・メインコントローラー (POSレジの下にあります)
- ・POSレジ
- ・通信コントローラー
- ・キッチンプリンタ (伝票が出る機械)

・**勤怠パソコン、業務パソコン**

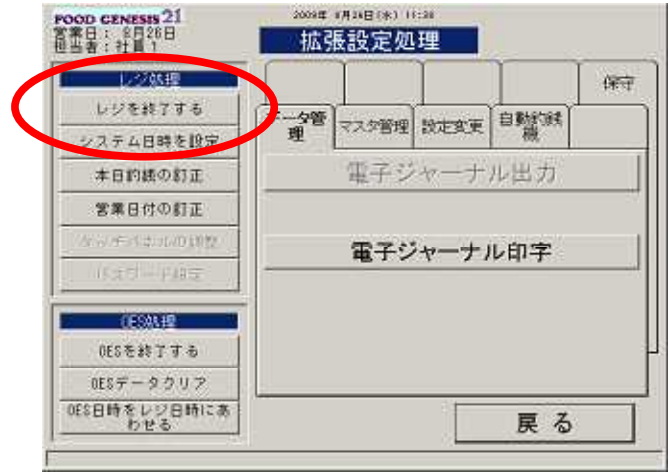
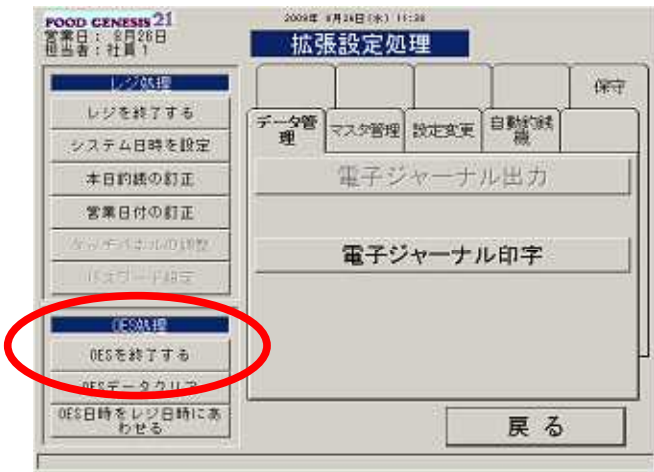
・タッチ導入店舗は、厨房端末でシステム終了した後、各機器のスイッチをOFFにする。

- ・2000、3000は、Sキーで設定画面を開きます。
- ・5000は、パスワードで設定画面を開きます。
- ・「拡張設定画面を表示」ボタンをタッチします。



- 2 「OESを終了する」ボタンを押し、「はい」を押す
 ・レジ下のメインコントローラの電源が切れます。

「レジを終了する」ボタンを押し、「はい」を押す



2000の場合

「電源を切っても安全です」の表示がでてから、下のスイッチをOFFにします。



3000の場合

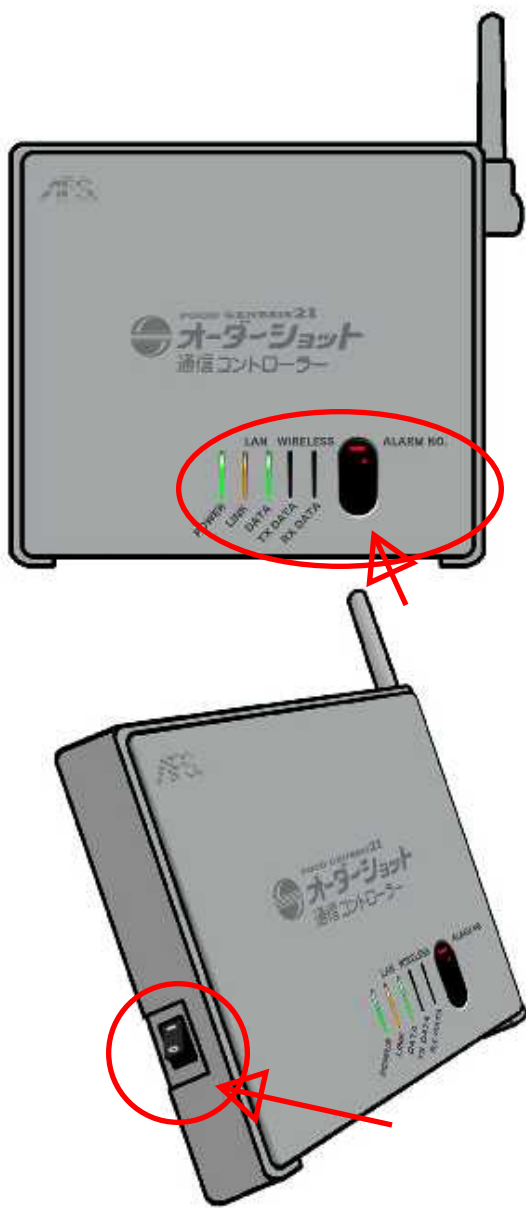
画面が真っ黒になってから下のスイッチをOFFにします。



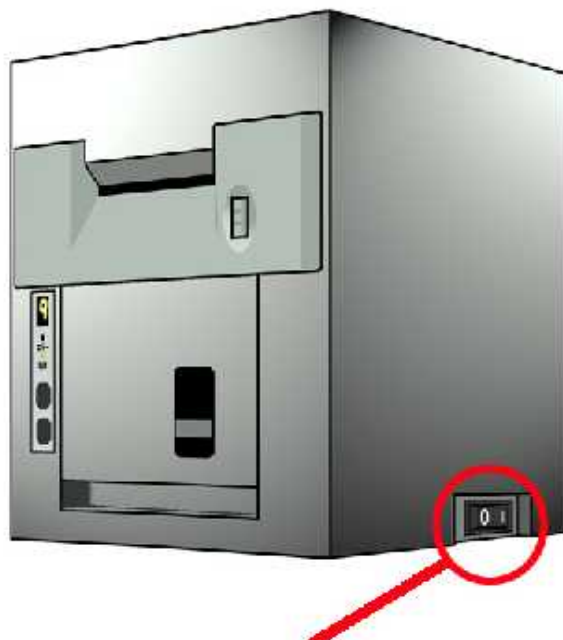
5000の場合

画面が真っ黒になるのを確認出来ればOKです。スイッチ等、特に切る必要はありません。

通信コントローラー



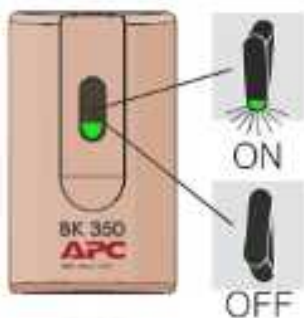
キッチンショットのOFF/ON



APC

CS500/CS350

BK500JS/BK350J




停電後に実施お願いします

バッテリー装置にも種類があります。


APC
CS500/CS350
CS 500/CS 350

オフにするとランプが消灯します



スイッチはここにあります。スイッチをオフにしてください。

スイッチはここにあります。スイッチをオフにしてください。



電源ボタン

オフにするとランプが消灯します

メインコントローラーの電源を入れます(レジ下にあります)

パターンAの場合	パターンBの場合	パターンCの場合
 <p>電源ボタンを押します</p>	 <p>背面に赤いボタンがあります。赤いボタンを押します</p>	 <p>カバーを外し、ボタンを押します</p>

2000の場合	3000の場合	5000の場合
<p>下のスイッチをONにします</p> 	<p>下のスイッチをONにします</p>   <p>前のボタンを押します</p>	<p>電源ボタンを押します</p> 

通信コントローラー



オフにすると
ランプが消灯
します



スイッチは
ここに
あります。
スイッチをオフ
にして下さい。

* オーダー伝票を印刷する機械です。
(キッチンにもあります。)

キッチンショットのOFF/ON



スイッチはここに
あります。
スイッチをオフに
して下さい。